

Qual è la licenza Microsoft Education che fa per voi?

Microsoft®

Open License
Education

Microsoft®

Select License
Education

Microsoft®

Campus
Agreement
Subscription

Microsoft®

School
Agreement
Subscription

Microsoft®

www.microsoft.com/italy/licenze/edu/



I prodotti Microsoft per il mondo Education: un'ampia gamma di offerte per ottenere vantaggi immediati

Realizzare il vostro potenziale. Poche parole per dire la missione di un educatore, qualunque educatore, in qualunque parte del mondo. E le stesse parole ispirano ciò che facciamo in Microsoft®.

Tutto comincia dalla formazione, non dall'hardware, non dal software, non dalla tecnologia. In Microsoft l'impegno per il mondo education si concretizza con programmi di ricerca e sviluppo, supporto alle iniziative di formazione in tutto il mondo, soluzioni tecnologiche e, naturalmente, programmi di licensing dedicati.

Microsoft offre un'ampia gamma di soluzioni di licensing pensate per il mondo della scuola e dell'università. Che si tratti di una piccola scuola con trenta studenti, di una grande istituzione universitaria con decine di migliaia di iscritti, o di un altro ente con finalità educative, Microsoft propone modalità di gestione del parco software semplificate e sconti rilevanti.

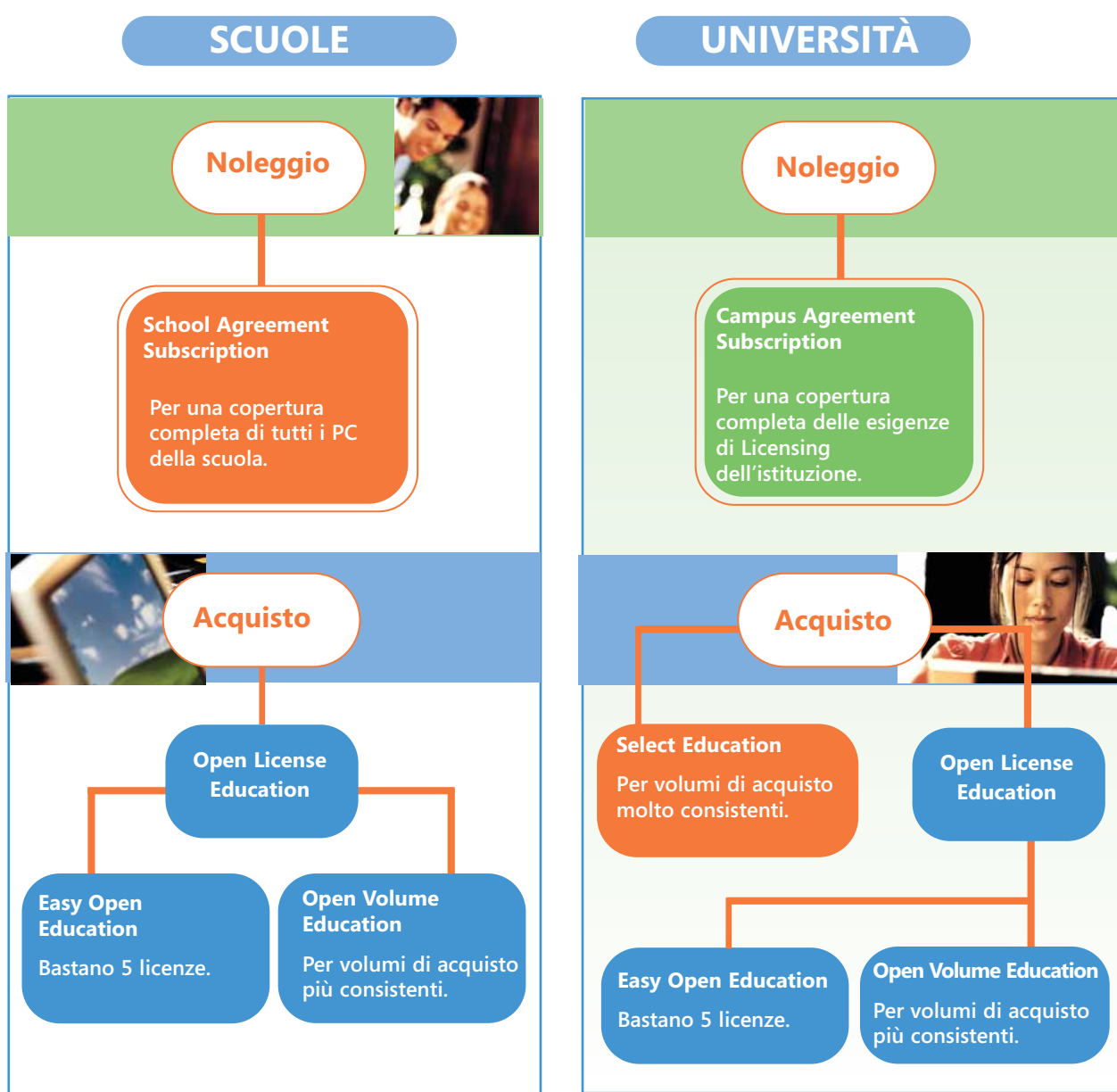
I prodotti e le modalità di licensing riservate al mondo Education, oltre ad assicurare i vantaggi che derivano dall'utilizzo di software Microsoft originale, garantiscono un risparmio fino al 50%.

Imparate a conoscerle: saprete scegliere l'offerta più conveniente e che meglio soddisfa le vostre esigenze. Questa guida è uno strumento di facile e immediata consultazione, con cui trovare la soluzione più vantaggiosa per studenti, docenti, scuole e istituti universitari.

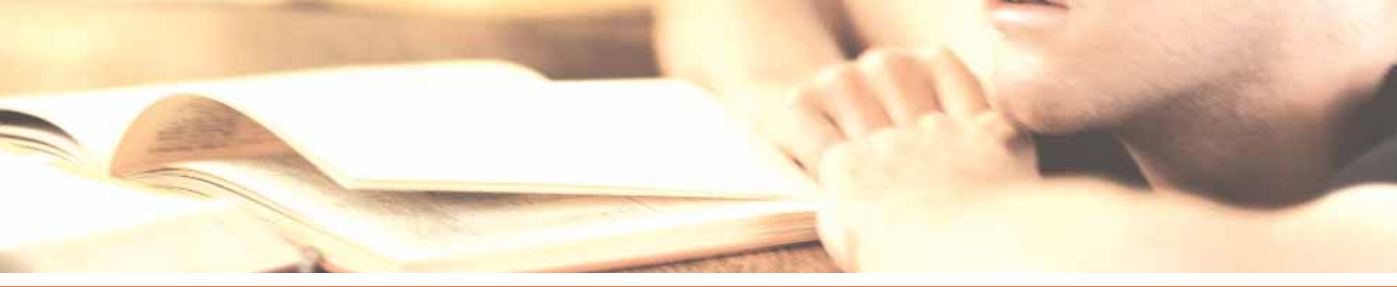
Le soluzioni di licensing Microsoft per il mondo education

Per le scuole, le università e gli enti di ricerca l'offerta di software Microsoft prevede una **vasta gamma di prodotti**, mentre i programmi di licensing disponibili sono in grado di soddisfare le esigenze più diverse. In primo luogo è possibile scegliere se **acquistare licenze perpetue**, assicurandosi il diritto di utilizzare i sistemi anche dopo la scadenza del contratto, o **noleggiare il software**, una soluzione che privilegia l'aggiornamento della tecnologia e la facilità di gestione. La seconda discriminante è data dal **numero di licenze** da acquisire e da gestire: anche per questo aspetto sono disponibili opzioni in grado di soddisfare le esigenze delle realtà più piccole come di quelle più complesse.

Trovate il programma di licensing su misura per la vostra realtà



Avete individuato la soluzione di Licensing adatta per le vostre esigenze?
All'interno trovate tutti i dettagli dei diversi programmi disponibili.



Chi può beneficiarne?

Ecco gli utenti che possono accedere alle particolari condizioni d'acquisto e utilizzare i prodotti Microsoft nella versione Education.

Istituzioni	Cosa possono acquistare?
A Istituzione didattica	
(1) Un'istituzione didattica o professionale accreditata dalle competenti autorità nel paese in cui l'Istituzione Didattica ha la sua sede principale.	Prodotto Academic Edition Pacchetto Completo; Open Academic; Select Academic; School Agreement (solamente per il settore dell'istruzione di base o secondaria); Campus Agreement (solamente per il settore dell'istruzione universitaria).
(2) Un ente no-profit non scolastico e/o non appartenente alla pubblica amministrazione riconosciuto come istituzione/organizzazione di insegnamento a tempo pieno.	Prodotto Academic Edition Pacchetto Completo; Open Academic; Select Academic.
B Uffici amministrativi di un'Istituzione didattica	
Gli uffici amministrativi locali, regionali o nazionali di una o più delle Istituzioni Didattiche descritte al punto A (1) di cui sopra.	Prodotto Academic Edition Pacchetto Completo; Open Academic; Select Academic; School Agreement (solamente per il settore dell'istruzione di base o secondaria); Campus Agreement (solamente per il settore dell'istruzione universitaria).
C Membri del personale docente e non docente	
Membri del personale docente e non docente, a tempo pieno o part time, di una Istituzione Didattica definita al punto A (1) di cui sopra.	Solamente Prodotto Academic Edition Pacchetto Completo
D Studenti	
Studenti immatricolati, a tempo pieno o part time, di un'Istituzione Didattica definita al punto A (1) e studenti immatricolati a tempo pieno di un'Istituzione Didattica definita al punto A (2).	Solamente Prodotto Academic Edition Pacchetto Completo
E Un ospedale in cui fanno pratica gli studenti di medicina o una scuola di tirocinio ospedaliero	
I settori, le divisioni e i dipartimenti di un ospedale in cui fanno pratica gli studenti di medicina o di una scuola di tirocinio ospedaliero dedicati all'insegnamento della medicina*.	Prodotto Academic Edition Pacchetto Completo; Open Academic; Select Academic.
F Biblioteche pubbliche	
Una biblioteca pubblica che fornisce a titolo gratuito servizi di biblioteca di carattere generale a tutti i residenti in una specifica comunità, distretto o regione.	Prodotto Academic Edition Pacchetto Completo; Open Academic; Select Academic.
G Musei pubblici	
Un museo pubblico organizzato su base permanente, essenzialmente per fini didattici o estetici, che utilizza personale professionale e che espone regolarmente al pubblico oggetti tangibili.	Prodotto Academic Edition Pacchetto Completo; Open Academic; Select Academic.
H Istituti di ricerca pubblici	
Un istituto di ricerca pubblico interamente costituito da parte della pubblica amministrazione a livello locale, nazionale o europeo.	Prodotto Academic Edition Pacchetto Completo; Open Academic; Select Academic.
I Organizzazione no profit	
Un'organizzazione filantropica che opera non a scopo di lucro e il cui fine prevalente sia 1) l'aiuto ai poveri, 2) la promozione dell'istruzione, 3) la promozione del benessere sociale e della comunità, 4) la promozione della cultura o 5) il miglioramento dell'ambiente naturale.	Prodotto Academic Edition Pacchetto Completo; Open Academic; Select Academic.

* Un ospedale in cui fanno pratica gli studenti di medicina non è eleggibile nel caso in cui non sia possibile distinguere, nel suo ambito, tra l'attività di insegnamento e quella non di insegnamento ai fini della concessione di licenza per il software.

Software Assurance cambia in meglio

Oggi **Microsoft Software Assurance (SA)** si arricchisce di nuove funzionalità: possibilità di usare il software a casa, formazione, strumenti e supporto per i prodotti desktop e server. **E tutto allo stesso prezzo.** Questi miglioramenti offrono più valore, più assistenza, maggiore facilità di gestione per **ottimizzare il vostro investimento in tecnologia.**

Produttività

Accesso automatico alle nuove versioni del software: per avere sempre

la release più recente del software disponibile in commercio. **Pagamenti**

dilazionati: per distribuire il costo del software durante l'anno riducendo

la spesa iniziale. **Home Use Program:** per offrire ai dipendenti la possibilità di installare Microsoft Office System

sul computer di casa. **Microsoft Employee Purchase Program (EPP):** per ottenere sconti sui prodotti Microsoft a beneficio dei dipendenti.

Formazione

Buoni per la formazione (Training Voucher): per accedere ai corsi organizzati dai Microsoft Certified Technical Education Center (CTEC). **eLearning:** per accedere ai corsi Microsoft eLearning on line e off line.

Supporto

Servizi di supporto: disponibili on line e per telefono durante l'orario d'ufficio. **TechNet Online Concierge Chat:** un ambiente di autoapprendimento con richieste assistite via Web e l'accesso a siti Internet Premium Content.

TechNet Plus è destinato alle licenze server con copertura Software Assurance. I professionisti IT possono inviare messaggi a Newsgroup dedicati su TechNet Online Concierge Chat per ricevere risposte dai colleghi del settore. Con **Extended Lifecycle Hot-fix Support** è stato rimosso il tempo limite di 90 giorni per la richiesta di un periodo biennale di supporto Hot-fix supplementare in aggiunta al periodo standard di cinque anni.

Strumenti

Windows® Preinstallation Environment (WinPE): uno strumento per consentire ai professionisti IT di creare soluzioni personalizzate e rendere più veloci e automatizzate le operazioni di deployment del software. **Corporate Error**

Reporting (CER): consente agli amministratori di monitorare e valutare le informazioni di errore e controllare quali report vengono inviati a Microsoft. **Enterprise Source Licensing Program (ESLP)** permette ai clienti autorizzati con 1500 o più desktop coperti da licenza di accedere al codice sorgente di Microsoft Windows per attività di sviluppo e supporto interni.

Accesso ai benefici

Per registrarvi e sfruttare i nuovi vantaggi offerti da Software Assurance potete utilizzare il sito Web Microsoft eOpen all'indirizzo <https://eopen.microsoft.com> per licenze Open License. Per gli altri programmi di licensing potete sfruttare i nuovi benefici di Software Assurance registrandovi on line sul sito Microsoft Volume License Service (MVLS). Dopo aver effettuato la registrazione, riceverete le istruzioni su come assegnare i benefici all'interno della vostra istituzione. Per accedere al sito, disponibile all'indirizzo <https://licensing.microsoft.com/> è necessario un ID di registrazione MVLS.



Microsoft®
Software Assurance
for Volume Licensing



Microsoft School Agreement Subscription

Microsoft School Agreement Subscription è un programma di noleggio di software Microsoft il cui canone viene calcolato in funzione del numero di PC e di prodotti indicati nel contratto. Durante il periodo di validità della licenza, quest'ultima sarà estesa automaticamente, e senza costi aggiuntivi, a tutti i PC che vengono acquistati in questo periodo dall'istituto.

Un accordo "quadro", il **Contratto Microsoft Scuola e Università**, contiene le condizioni che definiscono i termini dell'utilizzo del software e non ha data di scadenza. Dopo aver firmato il contratto è possibile eseguire un ordine per una copertura di 12 o 36 mesi compilando e inviando un modulo d'ordine a un rivenditore Microsoft o a un rivenditore SEP (Senior Education Partner). Alla scadenza del periodo di validità delle licenze selezionato dalla scuola è possibile:

- effettuare il rinnovo del contratto per altri 12 o 36 mesi
- acquistare le licenze attraverso l'opzione di riscatto
- disinstallare il software e valutare soluzioni di multilicenza differenti (es. Open License Education)



Nuovi vantaggi

Microsoft School Agreement Subscription offre nuovi e significativi vantaggi. Ecco i principali:

- **Selezione dei prodotti migliorata.** Nel passato, School Agreement includeva una suite di prodotti che non potevano essere scelti individualmente. Ora è possibile selezionare singoli prodotti.
- **Sempre aggiornati.** Microsoft School Agreement Subscription prevede che le licenze facenti parte dell'acquisto siano automaticamente aggiornate a qualsiasi nuova versione sia rilasciata entro il periodo di validità del contratto. È prevista inoltre la possibilità di installare una release precedente.
- **Fornitura automatica dei supporti.** A fronte della sottoscrizione del contratto Microsoft School Agreement Subscription, l'Istituto riceve un Welcome kit contenente i CD necessari per il deployment di Office Professional e Windows Professional Aggiornamento. Automaticamente verranno inviati i CD necessari per gli aggiornamenti alle nuove versioni principali.
- **Opzione studente.** Microsoft School Agreement Subscription consente inoltre agli studenti di utilizzare i programmi anche a casa a supporto dei loro studi e per la preparazione delle lezioni. Il numero dei PC personali degli studenti dovrà essere preventivamente definito, ma potrà anche aumentare nell'arco del periodo di validità dell'accordo.
- **Opzione di buy out flessibile.** Con Microsoft School Agreement Subscription è possibile esercitare l'opzione di buy out per acquisire licenze perpetue limitatamente ai prodotti e alle quantità che si desidera continuare a utilizzare.



I prodotti disponibili	Numero di unità
<ul style="list-style-type: none">• Piattaforma desktop: Office Professional + Windows Aggiornamento + Licenze Core CAL (Client Access License)	3
<ul style="list-style-type: none">• Office Professional; Windows Aggiornamento; Licenze Core CAL; Class Server Student License; Encarta® Reference Library e/o Encarta on line DeLuxe; Encarta on line Deluxe (sottoscrizione Encarta Reference Library); FrontPage®; OneNote™; Project Professional; Publisher; Live Communications Server CAL; CAL SQL Server; Visio® Professional; Visual Studio® .NET Professional; Windows Terminal Server CAL.	1
<ul style="list-style-type: none">• I seguenti prodotti server: BizTalk® Server (Standard ed Enterprise Edition); Class Server; Content Management Server; Exchange Server (Standard ed Enterprise Edition); Exchange Conferencing Server; Exchange Server External Connector; Host Integration Server; ISA Server (Standard ed Enterprise Edition); MOM Application Management Pack; MOM Operation Management Base; Project Server; Live Communications Server; Live Communications Server External Connector; SharePoint™ Portal Server; SPS External Connector; SQL Server (Standard ed Enterprise Edition); Systems Management Server; Windows Server™ (Standard ed Enterprise Edition); Windows Server External Connector e Windows Terminal Server External Connector.	*Per conoscere i diversi valori unitari dei prodotti server consultare la pagina 8 del contratto Microsoft School Agreement Subscription.

Per accedere al contratto

Il requisito minimo per poter accedere a questo contratto è di **50 unità** (calcolate in base al numero dei prodotti richiesti e al numero dei PC qualificati).

Microsoft School Agreement Subscription richiede un impegno globale dell'istituzione scolastica.

Il canone annuale viene definito in base al numero dei PC "qualificati" presenti nella scuola, cioè tutti i PC posseduti al momento della sottoscrizione

dell'accordo Microsoft School Agreement Subscription, e in base al numero dei prodotti richiesti.

Al fine del corretto conteggio dei PC "qualificati", tutti i PC di ultima generazione devono essere dichiarati nell'accordo; inoltre la scuola può decidere il numero di PC di vecchia generazione su cui installare i prodotti School Agreement.

Quali i livelli

Livello A: 50 - 2499 unità

Livello B: da 2500 unità

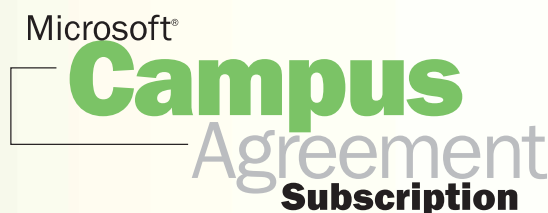
www.microsoft.com/italy/licenze/edu/school/



Microsoft Campus Agreement

Microsoft Campus Agreement Subscription è un programma di licensing rivolto al mondo universitario che prevede il noleggio e non l'acquisto delle licenze: la possibilità di accedere a questo tipo di licenza è indipendente dal numero di PC presenti all'interno delle Università, ma dipende (in funzione dei prodotti adottati) dal numero dei componenti del personale docente e non docente, Full Time Equivalent (FTE) presenti all'interno della stessa Università. Microsoft Campus Agreement Subscription permette di coprire tutti i PC dell'istituzione e a scelta tutti i personal computer personali del corpo docente e non docente (purché utilizzati per scopi didattici), e anche degli studenti iscritti. Un accordo "quadro", il Contratto Microsoft Scuola e Università, contiene le condizioni che definiscono i termini dell'utilizzo del software e non ha data di scadenza. Dopo aver firmato il contratto è possibile eseguire un ordine per una copertura di 12 o 36 mesi compilando e inviando un modulo d'ordine a un rivenditore Large Account Reseller o Education Large Account Reseller. Alla scadenza del periodo di validità delle licenze è possibile:

- effettuare il rinnovo del contratto per altri 12 o 36 mesi
- acquistare licenze perpetue attraverso l'opzione di riscatto
- disinstallare il software e valutare soluzioni di multilicenza differenti (es. Select Education).



Nuovi vantaggi

Ecco i principali vantaggi di Microsoft Campus Agreement Subscription:

- **Selezione dei prodotti migliorata.** Nel passato, Campus Agreement includeva una suite di prodotti che non potevano essere scelti individualmente. Ora è possibile selezionare singoli prodotti.
- **Copertura flessibile.** Benché la sottoscrizione e l'invio dell'ordine preveda il conteggio degli utenti, il contratto rimane valido anche per personale aggiuntivo, docenti e non docenti, che venga impiegato dall'Istituto durante il periodo di validità dell'ordine. Per i PC personali degli studenti, invece, è possibile esercitare l'Opzione Studente.
- **Fornitura automatica dei supporti.** A fronte dell'accettazione di un ordine Microsoft Campus Agreement Subscription, l'Istituto riceve un Welcome kit con i CD necessari per il deployment di Office e Windows Aggiornamento. Automaticamente verranno inviati i CD necessari per l'installazione delle nuove release.
- **L'opzione studente.** Al momento di inviare l'ordine per Microsoft Campus Agreement Subscription è possibile esercitare l'opzione studente. Con questa opzione gli studenti sono autorizzati a utilizzare una selezione di prodotti sul proprio PC personale o su un PC dell'Università destinato al loro uso personale.
- **Opzione di buy out flessibile.** Con Microsoft Campus Agreement Subscription è possibile esercitare l'opzione di buy out per acquisire licenze perpetue solo per i prodotti e le quantità che si desidera utilizzare.



I prodotti disponibili	Numero di unità
<ul style="list-style-type: none">• Piattaforma desktop: Office Professional + Windows Aggiornamento + Licenze Core CAL (Client Access License)	3
<ul style="list-style-type: none">• Office Professional; Windows Aggiornamento; Licenze Core CAL; Class Server Student License; Encarta Reference Library e/o Encarta on line DeLuxe; Encarta on line Deluxe (sottoscrizione Encarta Reference Library); FrontPage; OneNote; Project Professional; Publisher; Live Communications Server CAL; CAL SQL Server; Visio Professional; Visual Studio .NET Professional; Windows Terminal Server CAL.	1
<ul style="list-style-type: none">• I seguenti prodotti server*: BizTalk Server (Standard ed Enterprise Edition); Class Server; Content Management Server; Exchange Server (Standard ed Enterprise Edition); Exchange Conferencing Server; Exchange Server External Connector; Host Integration Server; ISA Server (Standard ed Enterprise Edition); MOM Application Management Pack; MOM Operation Management Base; Project Server; Live Communications Server; Live Communications Server External Connector; SharePoint Portal Server; SPS External Connector; SQL Server (Standard ed Enterprise Edition); Systems Management Server; Windows Server (Standard ed Enterprise Edition); Windows Server External Connector e Windows Terminal Server External Connector.	*Per conoscere i diversi valori unitari dei prodotti server consultare la pagina 8 del contratto Microsoft Campus Agreement Subscription.

Microsoft Campus Agreement prevede che le licenze facenti parte dell'ordine possano essere aggiornate a qualsiasi nuova versione rilasciata fino alla scadenza dell'accordo.

È prevista inoltre la possibilità di installare qualsiasi release precedente (diritto di downgrade).

Per accedere al contratto

Il livelli di prezzo di Microsoft Campus Agreement si basano sul conteggio degli FTE (Full Time Equivalent), e del numero di prodotti selezionati. Nel contratto devono essere indicati i componenti del personale docente e non docente che "abbiano un contratto di lavoro che preveda almeno 200 ore all'anno". I livelli di prezzo sono determinati a partire dal conteggio degli FTE e richiedono l'utilizzo dei prodotti scelti nell'intera organizzazione. La base per la determinazione dei livelli di prezzo è l'unità: il numero di unità relativo a un contratto si ottiene moltiplicando il numero di prodotti principali selezionati per il numero di utenti FTE presenti nell'istituzione. A questo valore vanno inoltre aggiunte le unità ottenute con i prodotti server.

www.microsoft.com/italy/licenze/edu/campus/



Microsoft Open License Education

Microsoft Open License Education offre notevoli benefici a scuole e istituti Education ed è pensato per assicurarvi **la massima convenienza e semplicità nell'acquisto, nell'utilizzo e nella gestione delle licenze dei principali prodotti Microsoft.**

Prevede due tipologie di offerta: **Easy Open** e **Open Volume**, da scegliere in base al numero delle licenze che desiderate acquistare.



Con 5 in Easy Open avete già la sufficienza

Con Easy Open potete **partire dall'acquisto di 5 licenze** per beneficiare di tutti i vantaggi offerti da Microsoft Open License. Si tratta di un'offerta nata per soddisfare le crescenti esigenze del mondo della scuola e soprattutto delle realtà più piccole. Rappresenta infatti una reale opportunità per le istituzioni scolastiche perché combina alla tradizionale flessibilità delle multilicenze Microsoft un'estrema facilità di accesso e di gestione.

Per attivare un accordo Easy Open è sufficiente acquistare 5 licenze Microsoft di qualunque tipo, garantendosi un risparmio immediato rispetto alla tradizionale scatola prodotto.

Il programma prevede **una fascia di prezzo che, oltre a essere molto conveniente, rimane invariata per i due anni** della durata dell'accordo e permette di riordinare anche un solo prodotto beneficiando degli stessi vantaggi ottenuti con il primo ordine. Easy Open prevede l'emissione di una licenza elettronica e di un numero di autorizzazione che può essere utilizzato per effettuare ordini successivi. Easy Open è dunque una soluzione molto conveniente, **facile da capire e gestire!**

www.microsoft.com/italy/licenze/edu/easy/

Microsoft®
EasyOpen
License

Open Volume e fate la somma

Microsoft Open Volume è la proposta ideale se avete la necessità di acquistare un volume cospicuo di licenze.

Questa soluzione si basa sul **concetto di "punteggio"**: a ogni prodotto è attribuito un punteggio in funzione del suo prezzo. I prodotti Microsoft contenuti nell'offerta sono stati inoltre divisi in tre gruppi: **Applicazioni, Server e Sistemi.**

Con Open Volume Education, raggiunto il numero totale minimo di 150 punti all'interno dello stesso gruppo di prodotti, **si accede a una fascia di prezzo estremamente vantaggiosa.**

Nell'ambito di Open Volume potete effettuare un ordine iniziale per uno o più Gruppi e, sulla base del punteggio del primo ordine, ottenete una fascia di prezzo che rimane **invariata per 2 anni** nel caso di riordini all'interno dello stesso gruppo. E tutto questo senza che Open Volume vi richieda di prevedere o impegnarvi per un certo numero di unità per i due anni o la firma di alcun contratto.

www.microsoft.com/italy/licenze/edu/volume/

Microsoft®
Open
Volume

Microsoft Select Education

Microsoft Select Education offre a medie e grandi istituzioni educative con circa 500 o più PC, come Università e Centri di ricerca, un programma di licensing flessibile progettato per ridurre il Total Cost of Ownership (TCO) del software. Microsoft Select Education si basa sulla previsione d'acquisto del numero di licenze che il cliente intende acquistare durante i tre anni previsti dall'accordo. In particolare ogni prodotto acquistabile attraverso questo programma è caratterizzato da un punteggio che permette di determinare il livello di sconto cui il cliente ha diritto rispettando la soglia minima stabilita per l'acquisto di licenze. Microsoft invia un kit di CD-ROM -

contenente i prodotti scelti all'atto della firma dell'accordo - che il cliente può riprodurre e utilizzare immediatamente.

Per sottoscrivere Microsoft Select Education occorre rivolgersi ai rivenditori autorizzati Large Account Reseller ed Education Large Account Reseller.



Vantaggi

I principali vantaggi di Microsoft Select Education comprendono:

- **Microsoft Student Select License.** I titolari di un contratto Microsoft Select License Education hanno la possibilità di aderire al nuovo programma **Microsoft Student Select License** che consente di acquistare licenze e supporti destinati all'installazione sui computer personali degli studenti.
- **Semplificazione dell'offerta.** Ora acquistare i prodotti in modalità Select è più facile grazie alle tre tipologie di licenza previste dal contratto.
 - **Software Assurance (SA).** Rappresenta un vero e proprio "abbonamento" alla tecnologia Microsoft, per mantenersi costantemente aggiornati all'ultima versione dei prodotti. Software Assurance prevede il diritto di installare tutte le versioni che saranno rilasciate fino alla scadenza dell'abbonamento Software Assurance, ma anche la possibilità di utilizzare una qualsiasi versione precedente dello stesso prodotto (downgrade).
 - **License (L).** È la licenza completa dei prodotti Microsoft. Prevede il diritto di installare l'ultima o, in alternativa, una qualsiasi versione precedente dello stesso prodotto (downgrade).
 - **License & Software Assurance (Lic/SA).** Rappresenta la soluzione ideale per tutti i clienti che hanno la necessità di acquistare l'ultima versione di un prodotto Microsoft e garantirsi un accesso immediato a tutte le successive versioni che saranno rilasciate durante il periodo di validità dell'accordo.
- **Durata prolungata e rinnovo.** La durata dell'accordo Microsoft Select Education è **triennale** con opzione di **rinnovo per un uno o tre anni**. Questa possibilità permette di prolungare l'accordo oltre la data di scadenza senza dover rinegoziare un nuovo accordo.
- **Allineamento del punteggio minimo.** La **soglia di punteggio minimo** del programma Microsoft Select Education è stata **alzata** per coprire la maggior durata dell'accordo. Invece di 1.000 punti in due anni sono oggi richiesti **1.500 punti in tre anni**.
- **Pagamenti annuali.** I clienti hanno la **possibilità di pagare annualmente** gli acquisti Software Assurance invece di saldare le licenze in anticipo.
- **Servizio di Licensing via Web.** I clienti possono gestire l'intero portafoglio licenze attraverso un sito Web protetto.





Per accedere al contratto

Chi aderisce al programma Microsoft Select Education effettua una previsione del numero di licenze Microsoft da acquistare nel corso dei tre anni successivi per ciascuno dei tre "Gruppi di prodotti": Applicazioni, Sistemi Operativi e Server. È possibile sommare i punti dei prodotti che appartengono a un singolo Gruppo ma non quelli appartenenti a Gruppi diversi.

I Gruppi

- **Applicazioni:** prodotti come Microsoft Office System 2003, Excel, Word, Project, Visual Studio e Publisher.
- **Sistemi Operativi:** Aggiornamenti dei sistemi operativi desktop Microsoft, come Microsoft Windows XP. Le licenze full per questi prodotti possono essere acquistate solo in modalità retail (scatola prodotto) o in versione OEM.
- **Server:** i prodotti Microsoft che vengono eseguiti su server di rete, come Microsoft Windows 2003 Server e le licenze Server Client Access (CAL).

Per quanto riguarda i livelli di prezzo Microsoft Select Education ha un'unica proposta di livello di prezzo per ciascun Gruppo di prodotti. Per raggiungere i livelli prescritti è possibile acquistare nuove Licenze (L), la combinazione License & Software Assurance (Lic/SA) o quello Software Assurance (SA). A ogni prodotto Microsoft è assegnato un valore in punti. Ciascuna licenza ha un punteggio almeno uguale a 1, ma la maggior parte delle licenze hanno valori superiori. Il livello minimo di 1.500 punti in tre anni comporta un livello di acquisizione di 500 punti ogni anno.



Livello di prezzo Microsoft Select Education	Punti minimi per una previsione di tre anni
A	1.500

Il nuovo programma Microsoft Student Select License offre ai titolari di un contratto Microsoft Select License la possibilità di acquistare licenze e supporti per un gruppo limitato di prodotti e trasferire tali licenze agli studenti.

Per aderire a questo nuovo programma basta scegliere l'opzione "Iscrizione Student Select" nell'ambito del Contratto Master Select.



Prodotti disponibili

Microsoft Student Select License include i seguenti prodotti:

- Office Standard
- Office Professional
- Windows Professional Aggiornamento

Il programma Microsoft Student Select License presuppone il raggiungimento di un totale di **750 punti*** nel corso di 3 anni per tutti i pool di prodotti. È inoltre necessario ordinare un **minimo di 10 licenze** e supporti (o multipli di 10) per ogni prodotto e per ogni ordine.

* Questo requisito è **aggiuntivo** rispetto ai 1.500 punti per il contratto master Select Education.

eOpen: un servizio in più

Microsoft eOpen è il servizio Web che vi permette di utilizzare Internet per esaminare direttamente il **dettaglio dei vostri acquisti Open License** effettuati a partire dal



1° gennaio 1998. Grazie a Microsoft eOpen ogni nuovo ordine o riordino di Microsoft Open License viene automaticamente registrato nel database di Microsoft eOpen e risulta pertanto visualizzabile entro le 24 ore successive dall'accettazione dell'ordine da parte di Microsoft. Per visualizzare la cronologia e le informazioni sugli acquisti, il sito eOpen richiede di creare un nome utente e una password utilizzando la tecnologia Microsoft Passport. Nome utente e password sono univoci e impediscono che persone non autorizzate accedano alle informazioni. eOpen è disponibile all'indirizzo:

<https://eopen.microsoft.com>

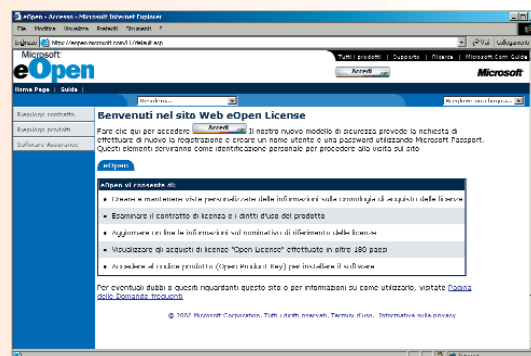
Come gestire i benefici di Software Assurance per i clienti Open License...

Per ottenere il meglio da Software Assurance, vi consigliamo di identificare all'interno della vostra istituzione **una persona che gestisca tutti i benefici** offerti da Software Assurance e tenga traccia del loro uso.

Per licenze acquistate con il programma Open License, il sito **eOpen** permette di gestire tutti i benefici legati alla scelta di Software Assurance.

Selezionando la voce Software Assurance dal menu di sinistra, avete una suddivisione di tutti i prodotti acquistati in base alla versione più recente e in base alla presenza o meno di Software Assurance.

In questo modo, prima di decidere se acquistare nuovi prodotti potete verificare l'aggiornabilità del software che già possedete.



... e per tutti gli altri clienti

Se invece avete sottoscritto un contratto di Licensing di tipo School Agreement, Campus Agreement o Select Education, il sito cui fare riferimento è **Microsoft Volume Licensing Services (MVLS)**. È il sito protetto per visionare nel dettaglio le informazioni relative ai programmi di Licensing sottoscritti, tra cui ordini, codici di prodotto e software da scaricare. MVLS è il **punto di riferimento** per gestire i benefici erogati con la scelta di Software Assurance.

Microsoft Volume Licensing Services è disponibile all'indirizzo:

<https://licensing.microsoft.com/>





Le modalità di acquisto

Per acquistare una licenza attraverso Open License e Select Education, potete scegliere l'opzione di acquisto corretta tra le tre disponibili per ogni prodotto Microsoft:

È la licenza completa dei prodotti Microsoft che potete acquistare in qualsiasi momento e senza alcun prerequisito se non quelli degli entry level minimi delle differenti opzioni (esempio: 5 licenze per Easy Open).

Prevede il diritto di installare l'ultima o, in alternativa, una qualsiasi versione precedente dello stesso prodotto (downgrade).

	Easy Open Education	Open Volume Education
Profilo del cliente	Università, Istituti di Ricerca e Scuole di ogni ordine e grado, Biblioteche e Musei pubblici, Organizzazioni no profit.	Università, Istituti di Ricerca e Scuole di ogni ordine e grado, Biblioteche e Musei pubblici, Organizzazioni no profit.
Tipologia di licenza	Licenza multipla.	Licenza multipla.
Punti di forza	Offre ampia scelta di prodotti, unita a semplicità di gestione e convenienza di acquisto anche per volumi di licenze più limitati.	Offre ampia scelta fra un'intera linea di prodotti e convenienza su volumi di acquisto più consistenti.
Prodotti forniti	Tutti i prodotti inclusi nel listino Open License Education.	Tutti i prodotti inclusi nel listino Open License Education.
Diritti d'uso	L'utente è autorizzato a installare e utilizzare il software specificato nel certificato di licenza, o in alternativa una qualsiasi versione precedente del prodotto acquistato.	L'utente è autorizzato a installare e utilizzare il software specificato nel certificato di licenza, o in alternativa una qualsiasi versione precedente del prodotto acquistato.
Prezzi	Il livello di prezzo è unico e determinato dall'ordine iniziale. Il numero minimo di licenze da acquistare per poter accedere a questo programma è 5 licenze di qualunque prodotto Microsoft disponibile nell'offerta Open License Education.	Il livello di prezzo è unico . A ogni prodotto è attribuito un punteggio in funzione del suo prezzo. Tutti i prodotti sono suddivisi in 3 gruppi: Applicazioni, Server, Sistemi. Il punteggio minimo per accedere a questo programma è di 150 punti , all'interno dello stesso gruppo di prodotti.
CD e manuali	CD e manuali non sono inclusi nella licenza e pertanto devono essere acquistati separatamente.	
Scadenza	Tutte le licenze acquistate tramite Easy Open non sono soggette a scadenza. La durata dell'accordo è di 2 anni . Per durata dell'accordo si intende il periodo disponibile per effettuare gli eventuali ordini successivi beneficiando della fascia di prezzo determinata dall'ordine iniziale.	Tutte le licenze acquistate tramite Open Volume non sono soggette a scadenza. La durata dell'accordo è di 2 anni . Per durata dell'accordo si intende il periodo disponibile per effettuare gli eventuali ordini successivi, all'interno dello stesso gruppo di prodotti, beneficiando della fascia di prezzo determinata dall'ordine iniziale.
Rivenditori	Senior Education Partner o qualunque rivenditore Microsoft.	Senior Education Partner o qualunque rivenditore Microsoft.
Approfondimenti	www.microsoft.com/italy/education/openedu.htm	www.microsoft.com/italy/education/openedu.htm

Rappresenta un vero e proprio “abbonamento” alla tecnologia Microsoft e vi garantisce il diritto di installare tutte le versioni che saranno rilasciate fino alla scadenza dell’abbonamento Software Assurance o la libertà di utilizzare quelle precedenti. Se deciderete di non attivare questa opzione, potrete mantenervi aggiornati acquistando le licenze delle nuove versioni di prodotto tramite le opzioni di License (L) o License & Software Assurance (Lic/SA) dei prodotti Microsoft.

In un unico codice, la soluzione ideale per le scuole e gli istituti che vogliono acquistare i prodotti Microsoft di ultima generazione (License) e garantirsi le versioni successive non appena rilasciate (Software Assurance).

School Agreement Subscription	Select Education	Campus Agreement Subscription
Scuole di ogni ordine e grado.	Università, Istituti di Ricerca di ogni ordine e grado, Biblioteche e Musei pubblici, Organizzazioni no profit.	Università, Istituti di Ricerca di ogni ordine e grado, Biblioteche e Musei pubblici, Organizzazioni no profit.
Contratto di multilicenza.	Contratto di multilicenza.	Contratto di multilicenza.
Offre il vantaggio di garantire la copertura di tutti i PC acquistati durante la durata dell'accordo e installare, senza costi aggiuntivi, tutte le versioni aggiornate dei prodotti inclusi nell'accordo.	Offre la possibilità di installare e utilizzare immediatamente il software, pianificare con semplicità gli investimenti e risparmiare sull'acquisto di licenze multiple.	Offre flessibilità, semplicità di gestione e tutte le nuove versioni rilasciate o quelle precedenti (downgrade). Si basa sul conteggio del personale docente e non docente e non sul numero dei PC.
Sono disponibili: Office Professional; Windows Aggiornamento; Licenze Core CAL; Class Server Student License; Encarta Reference Library e/o Encarta on line Deluxe; FrontPage; OneNote; Project Professional; Publisher; Live Communications Server CAL; CAL SQL Server; Visio Professional; Visual Studio .NET Professional; Windows Terminal Server CAL e tutti i principali prodotti server.	I prodotti inclusi nel listino Select Education.	Sono disponibili: Office Professional; Windows Aggiornamento; Licenze Core CAL; Class Server Student License; Encarta Reference Library e/o Encarta on line Deluxe; FrontPage; OneNote; Project Professional; Publisher; Live Communications Server CAL; CAL SQL Server; Visio Professional; Visual Studio .NET Professional; Windows Terminal Server CAL e tutti i principali prodotti server.
I prodotti compresi nel contratto possono essere installati e utilizzati sui PC qualificati dalla scuola e dichiarati nel contratto. La nuova Opzione Studente consente inoltre agli studenti di utilizzare anche a casa i programmi a supporto dello studio.	L'utente è autorizzato a installare e utilizzare il software specificato nel certificato di licenza, o in alternativa una qualsiasi versione precedente del prodotto acquistato. Con il nuovo programma Microsoft Student Select License , è possibile acquistare licenze per i PC personali degli studenti.	Il contratto copre il nuovo personale docente o non docente che venga impiegato dall'Istituto nel periodo di copertura dell'ordine. Le licenze valgono anche per gli studenti all'interno delle aule e dei laboratori. Per i PC personali degli studenti, invece, è possibile esercitare l' Opzione Studente .
I livelli di prezzo del software sono prefissati e quindi è più semplice pianificare il budget e prevedere i costi legati al software per il periodo di validità del contratto. In questo modo il processo di pianificazione degli investimenti è più semplice . Per sottoscrivere il contratto è sufficiente eseguire un ordine per il livello minimo di 50 unità .	Il livello di prezzo è unico e determinato dalla previsione di acquisto di licenze nel corso della durata dell'accordo. Tutti i prodotti sono suddivisi in 3 gruppi: Applicazioni, Server, Sistemi. A ogni prodotto di ciascun gruppo è associato un punteggio. Il punteggio minimo per accedere a questo programma è di 1.500 punti .	I livelli di prezzo si basano sul conteggio degli FTE (Full Time Equivalent) e in funzione del numero di prodotti selezionati. La base per determinare i livelli di prezzo è l'unità: il numero di unità relativo a un contratto si ottiene moltiplicando il numero di prodotti selezionati per il numero di utenti FTE presenti nell'istituzione. Requisito minimo: 300 unità .
L'Istituto riceve un Welcome kit dei CD di Office e Windows aggiornamento necessari per il deployment di School Agreement 3.1 Subscription. Automaticamente verranno inviati i CD delle nuove versioni.	Il contratto prevede che l'utente riceva periodicamente un set di CD contenente i prodotti appartenenti ai gruppi acquistati.	L'Istituto riceve un Welcome kit dei CD di Office e Windows aggiornamento necessari per il deployment di Campus Agreement 3.2 Subscription. Automaticamente verranno inviati i CD delle nuove versioni.
Le licenze che fanno parte dell'acquisto sono automaticamente aggiornate a qualsiasi nuova versione rilasciata entro il periodo di validità dell'ordine. Alla scadenza è possibile: <ul style="list-style-type: none"> • rinnovare il contratto per altri 12 o 36 mesi. • acquistare le licenze con l'opzione di riscatto. • disinstallare il software e valutare soluzioni di multilicenza differenti (es. Open License Education). 	Tutte le licenze acquistate tramite Select Education non sono soggette a scadenza. Il termine del contratto è di 3 anni . Per termine del contratto si intende il periodo disponibile per effettuare ordini successivi, beneficiando della fascia di prezzo determinata dall'ordine iniziale.	Le licenze che fanno parte dell'acquisto sono automaticamente aggiornate a qualsiasi nuova versione rilasciata entro il periodo di validità dell'ordine (12 o 36 mesi). Alla scadenza è possibile: <ul style="list-style-type: none"> • rinnovare il contratto per altri 12 o 36 mesi. • acquistare le licenze con l'opzione di riscatto. • disinstallare il software delle macchine e valutare soluzioni di multilicenza differenti (es. Select Education).
Senior Education Partner o qualunque rivenditore Microsoft. www.microsoft.com/italy/education/schoolagree.htm	Solo Large Account Reseller o Education Large Account Reseller. www.microsoft.com/italy/education/select.htm	Solo Large Account Reseller o Education Large Account Reseller. www.microsoft.com/italy/education/campus.htm

Microsoft®

© 2004 Microsoft. Tutti i diritti riservati.
Questa pubblicazione è puramente informativa.
MICROSOFT NON OFFRE ALCUNA GARANZIA, ESPLICITA O IMPLICITA SUL CONTENUTO.
Microsoft, Windows, Windows Server, Visio, FrontPage, OneNote, Visual Studio, Encarta, SharePoint e BizTalk sono marchi registrati di Microsoft Corporation.
Gli altri marchi registrati citati sono di proprietà delle rispettive società.

Microsoft - Centro Direzionale S. Felice - Pal. A - Via Rivoltana, 13 - 20090 Segrate (MI)
Visitateci su Internet www.microsoft.com/italy/
Servizio Clienti 02.70.398.398, e-mail: infoita@microsoft.com

Aggiornato gennaio 2004

Distribuito da:

PATRUCCO snc
Via Clemente, 12
10143 TORINO
Tel. 011-4375549
Fax 011-4375986
info@patrucco.it
www.patrucco.it